



## Posthusgrunden i Albertslund



Projektet er byens gamle posthus, der er solidt forankret i bymidten med tæt kontakt til transport, indkøb og byliv. Posthusgrunden skal udvikles til blandet bolig og erhverv af Mikkelsen Arkitekter. To boligårne etableres oven på den eksisterende bygning. Anden sal bliver et flot rekreativt område for beboerne vendt ind mod selve bebyggelsen for, at opnå et roligere område i en ellers travl bymidte.

## **Kvadratmeter**

Samlet areal på 7.650 kvm

## **Boliger**

Boligareal ca. 4.980 kvm  
med total 70 boliger



## **Parkering**

I konstruktion af ca. 65  
pladser på 1.145 kvm

## **Erhverv**

Publikumsorienteret aktivitet  
ca 1.525 kvm

## **Gårdrum**

Stort gårdrum vendt ind mod  
bebyggelsen

# Den arkitektoniske ambition med Posthusgrunden i Albertslund

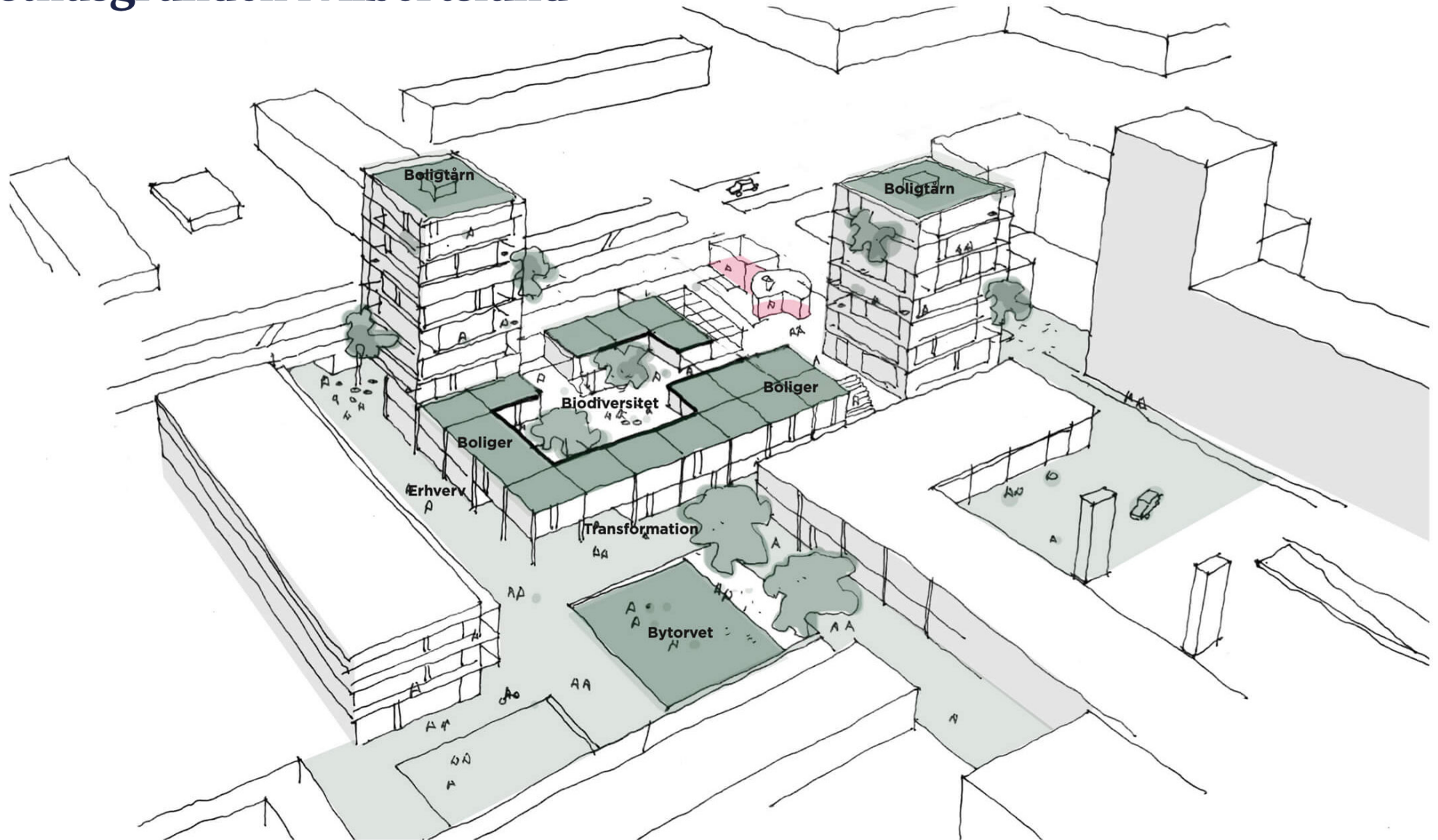
**MIKKELSEN**  
ARKITEKTER AS

Området med Posthusgrunden er beliggende i Albertslund centrum og defineres af Nordmarks alle, Albertslundvej og vognporten. Posthusgrunden er nærtliggende til banelegemet med s-togstation og interne cykelstier forbinder området til skole og institutioner. Grunden er placeret tæt på byliv, shopping, bibliotek, cafeer og restauranter og indgår som en del af Albertslund handelscentrum.

**Transformation** – Den eksisterende bygning bevarer, og der tilføjes henholdsvis 2 boligårne, et parkeringsareal og et rekreativt område på tagfladen. Den eksisterende bygning vil i fremtiden rumme boliger og der foreslås at integrere en gårdhave i den eksisterende bygningsstruktur, som alle boliger vil have adgang til. I stueetagen vil der blive disponeret til erhverv og publikumsorienterede anvendelse. De to nye bygningsvolumener, der ligeledes indeholder boliger, bygges i to årne, og placeres som i lokalplanen i hvert deres hjørne af byggegrunden med mulighed for øst og vest vendte altaner. Derudover udlægges et disponibelt areal på niveau 1 og tagfladen af den eksisterende posthusbygning til friareal.

Bevaring af eksisterende bygning Bygningen disponeres, jf. lokalplanen i en 2 etager bygning med 2 årne. Der vil være butikker og udadvendte funktioner i stueplan, boliger og tilhørende fællesrum på første sal, og boliger i de 2 årne, jf. lokalplanen. Parkering integreres i bygningsvolumenet. Vi ønsker at anlægge en bæredygtig innovativ vinkel på udviklingen af projektet, og tilstræber et meget lavt CO2 aftryk. Projektet baseres på genbrug af den eksisterende betonkonstruktion. Herved minimeres miljøpåvirkning markant. Nye tårnbygninger og nye facader udføres efter state-of the-art bæredygtige principper med høj grad af integrering af træ. Vi ønsker at bygningen skal respektere – og indgå i en aktiv dialog med den eksisterende urbane kontekst. Vi vil tilstræbe en arkitektur hvor stedets historie og selve transformationen af det gamle posthus iscenesættes i en dialog mellem det synlige beton-råhus og nye arkitektoniske elementer som facader samt andre komplette- rende dele, i træ, glas, tegl. Vi ser en grøn oase for os, som i sig selv fortæller en bæredygtig og vigtig historie, samtidig med at den forholder sig til nabobygningernes arkitektur – i et formsprog hvor de næres ved hinanden.

# Skitsetegning af Posthusgrunden i Albertslund



Den nye Posthusgrund indbyder til liv og mangfoldighed i Albertslund handelscentrum.

Posthusgrunden i Albertslund  
er udviklet og bygget af  
Momentum+

Kontakt

Michael Sheikh

[ms@momentumplus.dk](mailto:ms@momentumplus.dk)

+45 51 58 09 72

MOMENTUM+

